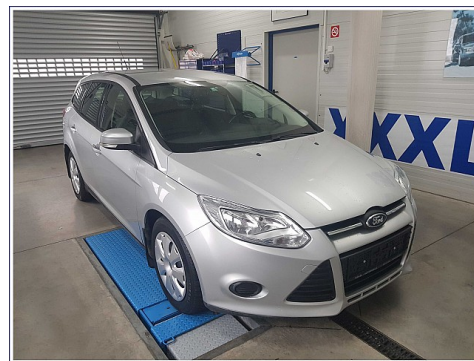


Ford Focus Traveller Trend 1,6 TDCi DPF

Datenblatt

Erstzulassung:	08 / 2012
Kilometerstand:	106.000 km
Treibstoff:	Diesel
Getriebe:	Schaltgetriebe
Hubraum:	1.560 ccm
Leistung:	95 PS / 70 KW
GW-Nr:	51



Sonstige Extras

Nebelscheinwerfer
Heckspoiler in Wagenfarbe lackiert im sportlichen Design
Klimaanlage
Zentralverriegelung

Serienausstattung

Antiblockier-Bremssystem (ABS) mit elektronischer Bremskraftverteilung (EBD), Audiosystem Radio-CD mit Fernbedienung am Lenkrad, Außenspiegel in Wagenfarbe lackiert, elektrisch einstellbar und beheizbar, Bordcomputer, Dieselpartikelfilter, Einzelradaufhängung mit McPherson-Ferderbein und Stabilisator, vorn, Elektronisches Sicherheits- und Stabilitätsprogramm (ESP) mit Traktionsassistent (TA), Fahrersitz, manuell höhenverstellbar, Fensterheber vorn, elektrisch, mit automatischer Öffnungs- und Schließfunktion für Fahrerseite, Ford Easy Fuel (Komfort-Tankverschluss und Fehlbetankungsschutz), Front- und Seitenairbags, Fahrer- und Beifahrerseite, Gepäckraumabdeckung, herausnehmbar, Heckscheibenwischer, Heckspoiler in Wagenfarbe lackiert, Hutablage, herausnehmbar, Intelligentes Sicherheits-System IPS (Intelligent Protection System), ISOFIX-Halterungen, äußere Sitze der 2. Sitzreihe, Klimaanlage manuell, Kopf-Schulterairbags für die erste und zweite Sitzreihe, Lederlenkrad, 4-Speichen-Design, Lenksäule in Höhe und Reichweite einstellbar, Mittelkonsole vorn mit offener Ablage und zusätzlicher 12-V-Steckdose, Notbremslicht, Warnblinkaktivierung bei starkem Bremsen, Oberer Frontgrill schwarz mit Chromapplikationen, Reifen-Reparatur-Set, Rücksitzlehne, 40 :60 geteilt, umklappbar, Scheibenbremsen hinten, Scheibenbremsen vorn, innenbelüftet, Scheibenwischer mit Intervallschaltung (6 Geschwindigkeitsstufen), Servolenkung, elektro-hydraulisch (EPAS - Electric Power Assisted Steering), Sonnenblende mit Spiegel für Fahrer und Beifahrer, Stahlfelgen 6,5 J x 16 mit 205/55 R 16 Reifen und Radzierblenden in 7-Speichen Design, Start-Stop-System, Steckdose im Kofferraum, Tagfahrlicht, Torque Vectoring Control (TVC), Türgriffe in Wagenfarbe lackiert, Unterer Frontgrill schwarz, Wegfahrsperrung PATS, elektronisch, Zentralverriegelung inkl.

€ 8.190,-